

BIOXIL

Линия Биоксил

Это два продукта: шампунь и лосьон, они идеально подходят для предотвращения или предупреждения выпадения волос. Воздействуют благодаря взаимодействию двух активных компонентов: Auxina tricologena и trimetilaxantina.

Auxina tricologena - это растительный, содержащий алкоголь экстракт, добытый селекционным способом. Речь идет об особенном комплексе, обладающем стимулирующим действием на волосяную луковицу и улучшающем физиологические процессы. Свое позитивное воздействие на волосяную луковицу экстракт осуществляет через нормализацию кислородного обмена между корнями волос и циркуляцией крови (кровообращением), уникальное физиологическое питание волосяной луковицы учитывает чередование фаз жизни волос: АНАГЕН (сильный рост), КАТАГЕН (период морфологического и биохимического упадка - покой), ТЕЛАГЕН (остановка морфологического функционального действия - выпадение).

Trimetilaxantina (кофеин) - обладает стимулирующим эффектом. Благодаря своей дермосовместимости, легко поглощается кожей, способствуя лучшей подкожной циркуляции. Витамин Е в основном действует как антиоксидант, защищая клетки от повреждений вызванных УФ-лучами и свободными радикалами, способными замедлить физиологические процессы.

BIOXIL SHAMPOO

Дерматологически активный шампунь против выпадения волос

Шампунь предупреждает выпадение волос. Содержит Auxina tricologena и Trimetilaxina, способствует нормальному росту волос, обогащает луковицы кислородом и улучшает циркуляцию крови.

Арт. 4525 - 250 мл

BIOXIL LOTION

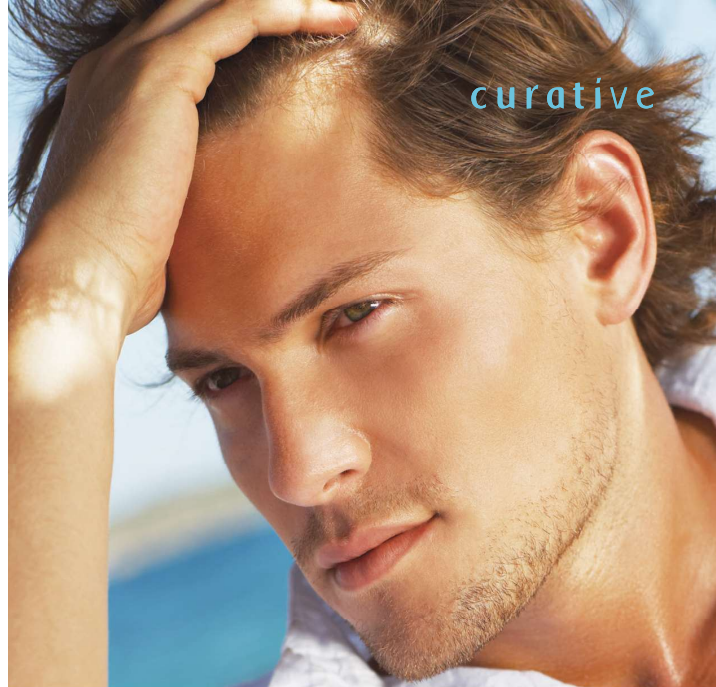
Дерматологически активный лосьон против выпадения волос

Интенсивное воздействие лосьона с Auxina tricologena и Trimetilaxina способствует нормальному росту волос, обогащает луковицы кислородом и улучшает циркуляцию крови, предупреждает выпадение волос.

Арт. 4512 - 12x8 мл



26 <curative> Bioxil



АКТИВНЫЕ ИНГРЕДИЕНТЫ:

АУКСИН (AUXINA TRICOGENA) — это растительный экстракт на спиртовой основе, действие которого состоит в стимулирующем воздействии на волосяные луковицы, нормализации обменных процессов между корнями волос и кровяной циркуляции. Свое позитивное воздействие на волосяную луковицу экстракт осуществляет через нормализацию кислородного обмена между корнями волос и циркуляции крови (кровообращения). Уникальное физиологическое питание волосяной луковицы учитывает чередование фаз жизни волос. **АНАГЕН** (сильный рост), **КАТАГЕН** (период морфологического и биохимического упадка, покой), **ТЕЛАГЕН** (остановка морфологического и функционального действия - выпадение), **КОФЕИН** (Trimetilaxantina) — обладает стимулирующим эффектом, легко впитывается в кожу, улучшая циркуляцию в подкожных кровеносных капиллярах, **ВИТАМИН Е** оказывает антиоксидантный эффект и защищает клетки от повреждений вызванных УФ-лучами и свободными радикалами, способными замедлить физиологические процессы.



ИНТЕНСИВНОЕ ЛЕЧЕНИЕ

шампунь + лосьон 2 - 3 раза в неделю

ПРОФИЛАКТИКА И УХОД

шампунь + лосьон 1 - 2 раза в неделю

