

**FarmaVita**<sup>®</sup>  
cosmetic research laboratories

Life **Color Plus**

**Professional**

**BOOSTERS COLLECTION**

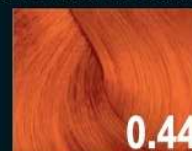
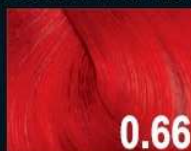
UNLIMITED COLOUR RESULTS



# LA COLLEZIONE: BOOSTERS

Scopri la nuova serie Life Color Plus Boosters per ottenere il 100% della soddisfazione del cliente con un servizio colore totalmente personalizzato!

Rosso 0.66 - Arancio 0.44 - Viola 0.22



## 3 IN 1

1. Servizio intensificazione colore 2. Servizio mèches 3. Servizio refresh colore

### 1. SERVIZIO INTENSIFICAZIONE COLORE

**MODALITÀ D'USO:** Aggiungere la nuance Booster alla nuance Life Color Plus per intensificare ed illuminare il colore. **MISCELAZIONE:** Miscelare 1 parte di crema colorante (nuance Life Color Plus + nuance Booster) con 1 parte e ½ di Life Cream Developer 20-30-40 volumi. **TEMPO DI POSA:** 35 minuti.

Life Color Plus nuance  
40 ml

+

Booster  
20 ml

+

Life Cream Developer  
90 ml

*Life Cream Developer 20 vol per schiarire fino a 2 toni, Life Cream Developer 30 vol per schiarire fino a 3 toni, Life Cream Developer 40 vol per schiarire fino a 4 toni.*

**N.B.:** La quantità della nuance Booster da aggiungere alla nuance Life Color Plus può variare a seconda del risultato più o meno intenso che si vuole ottenere e tenendo conto del colore della base (più chiara è la base, più intenso sarà il risultato). **Es. per ottenere un risultato più intenso:** miscelare 50 ml della nuance Life Color Plus + 50 ml della nuance Booster + 100 Life Cream Developer.

BASE

6.4

6.4 + ½ ARANCIO

6.4 + ½ ARANCIO



### 2. SERVIZIO MÈCHES

**MODALITÀ D'USO:** Miscelare la nuance Booster scelta con Life Cream Developer per creare ed intensificare riflessi di singole ciocche o sezioni. **MISCELAZIONE:** Miscelare la nuance Booster in rapporto 1:1 con Life Cream Developer 20, 30 o 40 volumi. **TEMPO DI POSA:** 35 minuti. **N.B.:** Per ottenere risultati eccezionalmente brillanti e intensi su basi molto scure, occorre prima decolorare.

Booster  
50 ml

+

Life Cream Developer  
50 ml

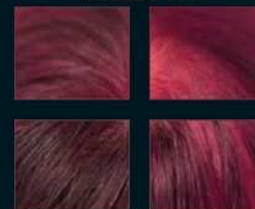
*Life Cream Developer 20 vol per schiarire fino a 2 toni, Life Cream Developer 30 vol per schiarire fino a 3 toni, Life Cream Developer 40 vol per schiarire fino a 4 toni.*

BASE

ARANCIO 1:1

ROSSO 1:1

VIOLA 1:1



### 3. SERVIZIO REFRESH COLORE

**MODALITÀ D'USO:** Aggiungere la nuance scelta Booster alla maschera Amethyste Color, per ravvivare la luce e la brillantezza dei riflessi nei capelli colorati o per cambiare riflesso nei capelli naturali. Lavare i capelli e tamponarli. Indossare i guanti. Distribuire la miscela sui capelli utilizzando le dita e pettinare. Lasciare in posa 5-15 min. Risciacquare bene i capelli con acqua. **Es. Miscelare 25 ml della nuance Booster + 50 ml della maschera Amethyste Color.**

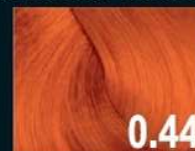
**Suggerimenti creativi:** effetti su capelli decolorati/bianchi. In un contenitore di plastica mischia parte di maschera Amethyste Color con una parte di Booster (le quantità dipendono dal colore che vuoi ottenere): il colore della crema nel contenitore sarà il colore che otterrai sui tuoi capelli! Crea colori cool e divertenti come il rosa "Pink Lemonade"!

**N.B.:** Usare il preparato subito dopo la miscelazione. Solo per uso professionale.

# THE COLLECTION: BOOSTERS

Experience the new Life Color Plus Boosters serie for a complete customization of the colour services to reach 100% client satisfaction!

Red 0.66 - Orange 0.44 - Violet 0.22



## 3 IN 1

1. Colour intensification 2. Mèches 3. Colour refresh

### 1. COLOUR INTENSIFICATION

**DIRECTIONS:** Mix the Booster shade to Life Color Plus shade to enhance the colour vibrancy and intensity. **MIXING:** 1 part colouring cream (Life Color Plus shade + Booster shade) mixed with 1 and ½ part of Life Cream Developer 20-30-40 vol. **DEVELOPMENT:** 35 minutes.

Life Color Plus nuance  
40 ml

+

Booster  
20 ml

+

Life Cream Developer  
90 ml

*Life Cream Developer 20 vol Lightening up to 2 levels, Life Cream Developer 30 vol Lightening up to 3 levels, Life Cream Developer 40 vol Lightening up to 4 levels.*

Note: The quantity of Booster to mix with Life Color Plus shade could change depending on the colour intensity you want to achieve and the colour of the base (the lighter is the base, the more intense is the result). **Ex. For very intense colour result:** mix 50 ml of Life Color Plus shade + 50 ml of Booster shade + 100 ml Life Cream Developer.

**BASE**

**6.4**

**6.4 + ½ ORANGE**

**6.4 + ½ ORANGE**



### 2. MÈCHES

**DIRECTIONS:** Use the Booster shade mixed with Life Cream Developer to create and intensify strands or sections of the hair. **MIXING:** Mix the Booster shade 1:1 with Life Cream Developer 20-30-40 vol. **DEVELOPMENT:** 35 minutes. Note: To obtain exceptional brilliant and intense colour result on darkest colour levels, apply on pre-bleached hair.

Booster  
50 ml

+

Life Cream Developer  
50 ml

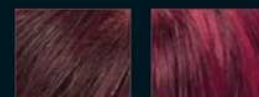
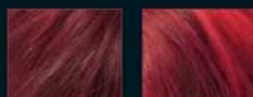
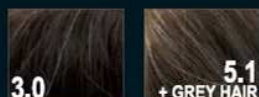
*Life Cream Developer 20 vol Lightening up to 2 levels, Life Cream Developer 30 vol Lightening up to 3 levels, Life Cream Developer 40 vol Lightening up to 4 levels.*

**BASE**

**ORANGE 1:1**

**RED 1:1**

**VIOLET 1:1**



### 3. COLOUR REFRESH

**DIRECTIONS:** Add the desired shade of Booster to the Amethyste Color mask to enhance and brighten reflects of coloured hair or to change reflect of natural hair. Wash the hair and towel dry. Wear suitable gloves. Apply the mixture evenly using the fingers and comb. **Development:** 5-15 min, depending to colour intensity desired.

*I.e.: mix 25 ml of Booster + 50 ml of Amethyste Color mask.*

**Fun Tips:** Effects on bleached/white hair. Mix Amethyste Color mask and Booster in a bowl (depending on how much colour you want in your hair): the colour in the bowl is the colour you get in the hair! Create cool and fun effects: you can get the hair like pink lemonade!

Note: Apply the mixture immediately after mixing. Only for professional use.

**F BOOSTERS:** 1-*Intensification de la couleur:* mélanger la nuance Booster avec la nuance Life Color Plus pour rehausser la dynamique et l'intensité de la couleur. **MÉLANGE:** 1 partie de crème colorante (nuance Life Color Plus + nuance Booster) mélangée avec 1 partie ½ de Life Cream Developer 20-30-40 volumes. **Instruction:** mélanger 40 ml de la nuance Life Color Plus + 20 ml la nuance Booster + 90 ml de Life Cream Developer. **Temps de pose:** 35 minutes. 2-*Mèches:* utiliser la nuance Booster mélangée avec Life Cream Developer pour créer et intensifier des mèches ou des sections de cheveux. **MÉLANGE:** mélanger la nuance Booster 1:1 avec Life Cream Developer 20-30-40 volumes. **Temps de pose:** 35 minutes.

**E BOOSTERS:** 1-*Intensificación del color:* mezclar el tono Booster con el tono Life Color Plus para aumentar la vivacidad y la intensidad del color. **MEZCLA:** 1 parte de crema colorante (Life Color Plus + Booster) mezclada con 1 parte y ½ de Revelador Life Cream 20-30-40 volúmenes. I.e.: mezclar 40 ml de tono Life Color Plus + 20 ml de tono Booster + 90 ml de Revelador Life Cream. **Tiempo de acción:** 35 minutos. 2-*Mechas:* utilizar el tono Booster mezclado con el Revelador Life Cream para crear e intensificar franjas o secciones de cabello. **MEZCLA:** mezclar el tono Booster 1:1 con Revelador Life Cream 20-30-40 volúmenes. **Tiempo de acción:** 35 minutos.

**P BOOSTERS:** 1-*Intensificador da cor:* misture o tom do Booster com o tom do Life Color Plus para aumentar a vivacidade e intensidade da cor. **MISTURA:** 1 parte do creme colorante (Life Color Plus + Booster) misturado com 1 e ½ partes do fixador Life Cream de 20-30-40 volumes. Ex.: misture 40 ml do tom de Life Color Plus + 20 ml do tom do Booster + 90 ml do fixador Life Cream. **Tempo de repouso:** 35 minutos. 2-*Mechas:* use o tom do Booster misturado com o fixador Life Cream para criar e intensificar mechas ou clareamentos no cabelo. **MISTURA:** misture o tom do Booster 1:1 com o fixador Life Cream de 20-30-40 volumes. **Tempo de repouso:** 35 minutos.

العربية – البوستر(مدعمات ألوان) : 1- خدمة تكثيف اللون: أضيفي لون البوستر إلى لون لايف كولور بلوس لتكثيف اللون وزيادة بريقه. الطريقة: مزج مقدار واحد من كريم التلوين (لايف كولور بلوس) + لون البوستر (المدعم) + مقدار ونصف من كريم ديفولبير (ماء الأكسجين) كثافة 20-30-40. مثال: (40 مل من لون لايف كولور بلوس + 20 مل لون البوستر + 90 مل من لايف كريم ديفولبير). مدة المفعول 35 دقيقة. 2- الخصلات: مزج لون البوستر المختار مع لايف كريم ديفولبير للحصول على بريق كثيف لخصلات منفردة أو مجموعة من الخصلات. الطريقة: مزج لون البوستر بنسبة 1:1 مع لايف كريم ديفولبير (ماء الأكسجين) كثافة 20-30-40. مدة المفعول 35 دقيقة.

**RU УСИЛИТЕЛЬ ЦВЕТА:** 1-*Усиление цвета:* смешать усилитель с оттенком Life Color Plus для повышения сочности и интенсивности цвета. **СМЕШИВАНИЕ:** 1 часть красителя (Life Color Plus + усилитель), смешать с 1 ½ частями Life Cream Developer 20-30-40 vol. Т.е.: смешайте 40 мл Life Color Plus + 20 мл усилителя + 90 мл Life Cream Developer. **Выдержка:** 35 минут. 2- *Пряди:* использовать усилитель, смешанный с Life Cream Developer для создания и акцентирования пряди или участка волос. **СМЕШИВАНИЕ:** смешать усилитель 1:1 с Life Cream Developer 20-30-40 vol. **Выдержка:** 35 минут.

**GR ΕΝΙΣΧΥΤΙΚΑ:** 1-*Ενισχυτικό χρώματος:* αναμείξτε το ενισχυτικό βαφής με τη βαφή Life Color Plus για ενίσχυση της φωτεινότητας και της έντασης του χρώματος. **ΑΝΑΜΕΙΞΗ:** 1 μέρος κρέμα βαφής (βαφή Life Color Plus + Ενισχυτικό βαφής) αναμειγμένο με 1 και ½ μέρος οξυζενέ σε μορφή κρέμας Life Cream Developer σε ποσότητα 20-30-40. Δηλ.: μείγμα 40 ml βαφής Life Color Plus shade + 20 ml Ενισχυτικό βαφής + 90 ml οξυζενέ σε μορφή κρέμας Life Cream Developer. **Χρόνος δράσης:** 35 λεπτά. 2-*Μεζ:* χρησιμοποιήστε το Ενισχυτικό βαφής αναμειγμένο με το οξυζενέ σε μορφή κρέμας Life Cream Developer για να δημιουργήσετε στα μαλλιά σας έντονες τούφες. **ΑΝΑΜΕΙΞΗ:** αναμείξτε το Ενισχυτικό βαφής 1:1 με οξυζενέ σε μορφή κρέμας Life Cream Developer σε ποσότητα 20-30-40. **Χρόνος δράσης:** 35 λεπτά.

**H BOOSTER:** 1-*Színintenzitás növeléshez:* keverje a megfelelő boostert a kiválasztott Life Color Plus árnyalathoz, hogy élénkítse, intenzívebbé tegye a választott színt. **KEVERÉS:** 1 rész festékhez (Life Color Plus + Booster) keverjen 1 és ½ rész 20-30 vagy 40 Vol erősségű Life krénoxidot. Példa: keverjen 40 ml Life Color Plus árnyalathoz 20 ml boostert + 90 ml Life krénoxidot. **Hatóidő:** 35 perc. 2-*Csíkozáshoz:* keverje a kiválasztott boostert Life krémoxiddal, hogy erőteljesebb, intenzívebb csíkokat, színes szakaszokat készítsen. **KEVERÉS:** keverje a boostert 1:1 arányban 20-30 vagy 40 Vol erősségű Life krémoxiddal. **Hatóidő:** 35 perc.

**FarmaVita®**  
cosmetic research laboratories

Locate Varesino - Como - Italy  
[www.farmavita.com](http://www.farmavita.com)